

# LARWIND

# Novedades

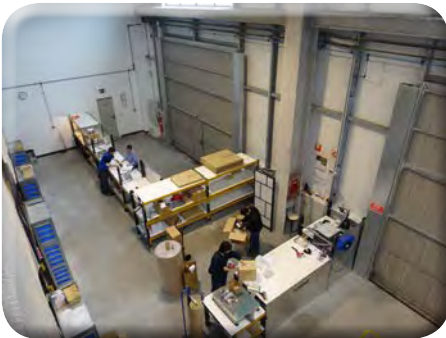
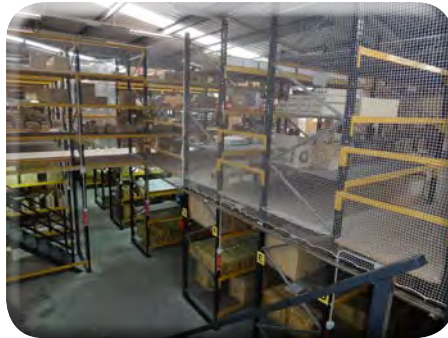


**Marzo 2019 S0319**



A su servicio

**LARWIND**



**BASSO**

**BIAX**  
Professional Power

**cengar**

**delvo**  
Electric Screwdrivers

**DEPRAG**  
INDUSTRIAL

**DYNABRADE**

**KPT KAWASAKI**  
PNEUMATIC TOOLS

**NITTO KOHKI**

**STEINCO**

**LARWIND**





REVERSIBLES

### LAR-IW145

#### LLAVE DE IMPACTO DE 3/8" CUERPO COMPOSITE

CUADRADILLO	3/8"
CAPACIDAD	M14
SISTEMA DE IMPACTO	DOBLE MAZA
APRIETE TRABAJO	285 Nm
APRIETE MÁXIMO	475 Nm
POSICIONES DE REGULADOR INVERSO / APRIETE	1 / 3
RPM	8.000
PESO	1,30 Kg
LONGITUD	160 mm
CONSUMO DE AIRE	300 l/m
ENTRADA DE AIRE	1/4"
SALIDA DE AIRE	Inferior
USO	*
PRESIÓN RECOMENDADA	6,2 bar
MANGUERA RECOMENDADA	Ø interior de 8 mm



### LAR-IW145

**3/8" COMPOSITE**

Par Máximo Nm <b>475</b>	Regulador Número posiciones Inverso / Apriete 1 / 3	 DOBLE MAZA
--------------------------------	--	----------------

### LAR-IW245

#### LLAVE DE IMPACTO DE 1/2" TAMAÑO REDUCIDO CUERPO DE COMPOSITE

CUADRADILLO	1/2"
CAPACIDAD	M14
SISTEMA DE IMPACTO	DOBLE MAZA
APRIETE TRABAJO	300 Nm
APRIETE MÁXIMO	500 Nm
POSICIONES DE REGULADOR INVERSO / APRIETE	1 / 3
RPM	11.000
PESO	1,30 Kg
LONGITUD	160 mm
CONSUMO DE AIRE	300 l/m
ENTRADA DE AIRE	1/4"
SALIDA DE AIRE	Inferior
USO	*
PRESIÓN RECOMENDADA	6,2 bar
MANGUERA RECOMENDADA	Ø interior de 8 mm



### LAR-IW245

**1/2" COMPOSITE**

Par Máximo Nm <b>500</b>	Regulador Número posiciones Inverso / Apriete 1 / 3	 DOBLE MAZA
--------------------------------	--	----------------

### LAR-IW247

#### LLAVE DE IMPACTO DE 1/2" CUERPO DE COMPOSITE

CUADRADILLO	1/2"
CAPACIDAD	M18
SISTEMA DE IMPACTO	DOBLE MAZA
APRIETE TRABAJO	569 Nm
APRIETE MÁXIMO	949 Nm
POSICIONES DE REGULADOR INVERSO / APRIETE	1 / 3
RPM	8.500
PESO	2,10 Kg
LONGITUD	190 mm
CONSUMO DE AIRE	450 l/m
ENTRADA DE AIRE	1/4"
SALIDA DE AIRE	Inferior
USO	*
PRESIÓN RECOMENDADA	6,2 bar
MANGUERA RECOMENDADA	Ø interior de 10 mm



### LAR-IW247

**1/2" COMPOSITE**

Par Máximo Nm <b>949</b>	Regulador Número posiciones Inverso / Apriete 1 / 3	 DOBLE MAZA
--------------------------------	--	----------------

# LLAVES DE IMPACTO DE 3/4" Y 1" LIGERAS Y COMPACTAS

# LARWIND

## NOVEDADES S0319



REVERSIBLES

EXCELENTE RELACIÓN PAR - PESO. DISEÑADAS ERGONÓMICAMENTE PARA LA COMODIDAD DEL OPERARIO, REDUCIENDO LA FATIGA DURANTE EL USO Y AUMENTANDO SU PRODUCTIVIDAD.

### LAR-IW340

#### LLAVE DE IMPACTO DE 3/4"

CUADRADILLO	3/4"
CAPACIDAD	M27
SISTEMA DE IMPACTO	<b>DOBLE MAZA</b>
APRIETE TRABAJO	1.250 Nm
APRIETE MÁXIMO	2.050 Nm
POSICIONES DE REGULADOR	3 / 3
INVERSO / APRIETE	
RPM	5.500
PESO	5,85 Kg
LONGITUD	318 mm
CONSUMO DE AIRE	600 l/m
ENTRADA DE AIRE	1/2"
SALIDA DE AIRE	Inferior
USO	**
PRESIÓN RECOMENDADA	6,2 bar
MANGUERA RECOMENDADA	Ø interior de 13 mm



### LAR-IW340

3/4"

Par Máximo Nm 2.050	Regulador Número posiciones Inverso / Apriete 3 / 3	 DOBLE MAZA
---------------------------	--	---

### LAR-IW440

#### LLAVE DE IMPACTO DE 1"

CUADRADILLO	1"
CAPACIDAD	M30
SISTEMA DE IMPACTO	<b>DOBLE MAZA</b>
APRIETE TRABAJO	1.300 Nm
APRIETE MÁXIMO	2.170 Nm
POSICIONES DE REGULADOR	3 / 3
INVERSO / APRIETE	
RPM	5.500
PESO	5,90 Kg
LONGITUD	325 mm
CONSUMO DE AIRE	600 l/m
ENTRADA DE AIRE	1/2"
SALIDA DE AIRE	Inferior
USO	**
PRESIÓN RECOMENDADA	6,2 bar
MANGUERA RECOMENDADA	Ø interior de 13 mm



### LAR-IW440

1"

Par Máximo Nm 2.170	Regulador Número posiciones Inverso / Apriete 3 / 3	 DOBLE MAZA
---------------------------	--	---

### LAR-IW440L

#### LLAVE DE IMPACTO DE 1" - EJE DE 150 mm


CUADRADILLO	1"
CAPACIDAD	M
SISTEMA DE IMPACTO	<b>DOBLE MAZA</b>
APRIETE TRABAJO	1.260 Nm
APRIETE MÁXIMO	2.100 Nm
POSICIONES DE REGULADOR	3 / 3
INVERSO / APRIETE	
RPM	5.500
PESO	6,70 Kg
LONGITUD	445 mm
CONSUMO DE AIRE	600 l/m
ENTRADA DE AIRE	1/2"
SALIDA DE AIRE	Inferior
USO	**
PRESIÓN RECOMENDADA	6,2 bar
MANGUERA RECOMENDADA	Ø interior de 13 mm



### LAR-IW440L

1"

LONGITUD DE EJE 150 mm

Par Máximo Nm 2.100	Regulador Número posiciones Inverso / Apriete 3 / 3	 DOBLE MAZA
---------------------------	--	---



REVERSIBLES

### LAR-IW250AC

#### LLAVE DE IMPACTO ACODADA DE 1/2"

CUADRADILLO	1/2"
CAPACIDAD	M14
SISTEMA DE IMPACTO	MAZA SIMPLE
APRIETE TRABAJO	244 Nm
APRIETE MÁXIMO	420 Nm
POSICIONES DE REGULADOR	2 / 2
INVERSO / APRIETE	
RPM	9.500
PESO	1,15 Kg
LONGITUD	247 mm
CONSUMO DE AIRE	300 l/m
ENTRADA DE AIRE	1/4"
SALIDA DE AIRE	Lateral
USO	**
PRESIÓN RECOMENDADA	6,2 bar
MANGUERA RECOMENDADA	Ø interior de 10 mm



### LAR-IW250AC

1/2"



IDEAL PARA TRABAJOS EN ESPACIOS REDUCIDOS Y DE DIFÍCIL ACCESO

### DG-SMP140-34XEX

#### LLAVE DE IMPACTO CERTIFICACIÓN ATEX IM2cXII2GDcIIBT6(80°C)X

CUADRADILLO	3/4"
CAPACIDAD	M16 - M30
SISTEMA DE IMPACTO	DOBLE MAZA
APRIETE TRABAJO	980 Nm
APRIETE MÁXIMO	1.400 Nm
POSICIONES DE REGULADOR	1 / 1
INVERSO / APRIETE	
RPM	4.100
PESO	8,70 Kg
DIMENSIONES L x H	238 x 410 mm
CONSUMO DE AIRE	700 l/m
ENTRADA DE AIRE	Espiga Ø 15 mm
SALIDA DE AIRE	Lateral
USO	***
PRESIÓN RECOMENDADA	6,2 bar
MANGUERA RECOMENDADA	Ø interior de 15 mm



SUJECIÓN DE VASO AL CUADRADILLO MEDIANTE PASADOR Y TÓRICA



### DG-SMP140-34XEX

3/4"



### LAR-C0305

#### CARRACA DE 3/8"

CUADRADILLO	3/8"
CAPACIDAD	M10
APRIETE MÁXIMO	54 Nm
RPM	270
PESO	0,70 Kg
DIMENSIONES	205 x 22 x 18 x 40 mm
CONSUMO DE AIRE	220 l/m
ENTRADA DE AIRE	1/4"
SALIDA DE AIRE	Trasera
USO	**
PRESIÓN RECOMENDADA	6,2 bar
MANGUERA RECOMENDADA	Ø interior de 8 mm

### LAR-C0305

3/8"



EL CABEZAL SELLADO MANTIENE LAS PARTES MÓVILES LIBRES DE SUCIEDAD, INCREMENTANDO LA DURACIÓN DE LA HERRAMIENTA

• CUERPO CUBIERTO DE COMPOSITE



### N-MYS20

#### AMOLADORA ANGULAR PINZA Ø 6 mm

PINZA	Ø 6 mm
RPM	19.000
Ø MÁXIMO MUELA CERÁMICA	25 mm
POTENCIA	350 w
VÁLVULA	Palanca
PESO	0,55 Kg
DIMENSIONES A x B x C x D	131 x 71 x 16 x 38 mm
CONSUMO DE AIRE	420 l/m
ENTRADA DE AIRE	1/4"
SALIDA DE AIRE	Lateral
USO	***
PRESIÓN RECOMENDADA	6,2 bar
MANGUERA RECOMENDADA	Ø interior de 8 mm

**ALTERNATIVA AL DESCATALOGADO  
N-MLS20 PÁGINA 105 DEL CATÁLOGO 17**

 **NITTO KOHKI**  
**MYTON**



### N-MYS20



OPCIONAL PINZA DE Ø 3 mm

### LAR-318P

#### AMOLADORA ANGULAR PINZA Ø 6 mm

PINZA	Ø 6 mm
RPM	18.000
Ø MÁXIMO MUELA CERÁMICA	25 mm
POTENCIA	350 w
VÁLVULA	Palanca
PESO	1,00 Kg
DIMENSIONES A x B x C x D	215 x 140 x 20 x 40 mm
CONSUMO DE AIRE	450 l/m
ENTRADA DE AIRE	1/4"
SALIDA DE AIRE	Trasera
USO	**
PRESIÓN RECOMENDADA	6,2 bar
MANGUERA RECOMENDADA	Ø interior de 8 mm



### LAR-318P



OPCIONAL PINZA DE Ø 3 Y 8 mm

### DG-GDS050200BXIL

#### AMOLADORA RECTA PINZA Ø 6 mm DE GIRO A IZQUIERDAS

PINZA	Ø 6 mm
RPM	20.000
Ø MÁXIMO MUELA CERÁMICA	35 mm
POTENCIA	500 w
VÁLVULA	Palanca
PESO	1,98 Kg
Ø x LONGITUD	40 x 275 mm
CONSUMO DE AIRE	500 l/m
ENTRADA DE AIRE	Espiga Ø 10 mm
SALIDA DE AIRE	Trasera
USO	***
PRESIÓN RECOMENDADA	6,2 bar
MANGUERA RECOMENDADA	Ø interior de 8 mm

**ALTERNATIVA AL DESCATALOGADO  
DG-PB35CL45XK PÁGINA 98 DEL CATÁLOGO 17**



### DG-GDS050200BXIL



OPCIONAL PINZA DE Ø 3 Y 8 mm  
GIRO A IZQUIERDAS

### N-MYG25

#### DESBARBADORA ANGULAR DISCO Ø 58 mm

DISCO Ø x EJE	58 x 10 mm
RPM	19.000
ROSCA EJE	M6 x 100 Hembra
POTENCIA	350 w
PESO	0,60 Kg
DIMENSIONES A x B x C	135 x 60 x 9 mm
CONSUMO DE AIRE	420 l/m
ENTRADA DE AIRE	1/4"
SALIDA DE AIRE	Lateral
USO	***
PRESIÓN RECOMENDADA	6,2 bar
MANGUERA RECOMENDADA	Ø interior de 10 mm

**ALTERNATIVA AL DESCATALOGADO**  
**N-MLG25 PÁGINA 115 DEL CATÁLOGO 17**

### N-MYG25



### N-MYG40

#### DESBARBADORA ANGULAR DISCO Ø 100 mm

DISCO Ø x EJE	100 x 16 mm
RPM	13.000
ROSCA EJE	M8 x 125 Hembra
POTENCIA	600 w
PESO	1,50 Kg
DIMENSIONES A x B x C	222 x 80 x 28 mm
CONSUMO DE AIRE	450 l/m
ENTRADA DE AIRE	3/8"
SALIDA DE AIRE	Lateral
USO	***
PRESIÓN RECOMENDADA	6,2 bar
MANGUERA RECOMENDADA	Ø interior de 10 mm

**ALTERNATIVA AL DESCATALOGADO**  
**N-MLG40 PÁGINA 115 DEL CATÁLOGO 17**

### N-MYG40



PULSADOR DE BLOQUEO DE EJE PARA RÁPIDO CAMBIO DE DISCO

### N-MYG50

#### DESBARBADORA ANGULAR DISCO Ø 125 mm

DISCO Ø x EJE	125 x 22 mm
RPM	11.000
ROSCA EJE	M14 x 200 Macho
POTENCIA	1.100 w
PESO	2,50 Kg
DIMENSIONES A x B x C	270 x 95 x 35 mm
CONSUMO DE AIRE	700 l/m
ENTRADA DE AIRE	3/8"
SALIDA DE AIRE	Lateral
USO	***
PRESIÓN RECOMENDADA	6,2 bar
MANGUERA RECOMENDADA	Ø interior de 10 mm

**ALTERNATIVA AL DESCATALOGADO**  
**N-MLG50 PÁGINA 116 DEL CATÁLOGO 17**

### N-MYG50



PULSADOR DE BLOQUEO DE EJE PARA RÁPIDO CAMBIO DE DISCO. MANGO ANTIVIBRATORIO QUE PUEDE SER MONTADO EN LA DERECHA O LA IZQUIERDA



### N-MYG70

#### DESBARBADORA ANGULAR DISCO Ø 180 mm

DISCO Ø x EJE	180 x 22 mm
RPM	7.600
ROSCA EJE	M12 x 175 Hembra
POTENCIA	1.300 w
PESO	2,50 Kg
DIMENSIONES A x B x C	270 x 95 x 65 mm
CONSUMO DE AIRE	1.100 l/m
ENTRADA DE AIRE	3/8"
SALIDA DE AIRE	Lateral
USO	***
PRESIÓN RECOMENDADA	6,2 bar
MANGUERA RECOMENDADA	Ø interior de 13 mm

**ALTERNATIVA AL DESCATALOGADO**  
**N-MLG70 PÁGINA 117 DEL CATÁLOGO 17**

### N-MYG70



PULSADOR DE BLOQUEO DE EJE PARA RÁPIDO CAMBIO DE DISCO. EL MANGO PUEDE SER MONTADO EN LA DERECHA O LA IZQUIERDA



### LAR-LB13A

#### LIJADORA DE BANDA 13 x 305 mm

BANDA ANCHO X DESARROLLO	13 x 305 mm
RPM	20.000
POTENCIA	300 w
PESO	1,00 Kg
DIMENSIONES	292 x 84 x 16 mm
CONSUMO DE AIRE	400 l/m
ENTRADA DE AIRE	1/4"
SALIDA DE AIRE	Trasera
USO	**
PRESIÓN RECOMENDADA	6,2 bar
MANGUERA RECOMENDADA	Ø interior de 8 mm

### LAR-LB13A



BRAZO AC-BRL13A  
EN DOTACIÓN



#### BRAZOS PARA LAR-LB13A



**AC-BRL13A** RUEDA CAUCHO Ø 16 X 10 mm

**AC-BRL13B** RUEDA CAUCHO Ø 8 X 10 mm

### N-B10CL

#### LIJADORA DE BANDA 10 x 330 mm

BANDA ANCHO X DESARROLLO	10 x 330 mm
RPM	17.000
POTENCIA	350 w
PESO	0,90 Kg
DIMENSIONES	295 x 115 x 14 mm
CONSUMO DE AIRE	400 l/m
ENTRADA DE AIRE	1/4"
SALIDA DE AIRE	Trasera
USO	***
PRESIÓN RECOMENDADA	6,2 bar
MANGUERA RECOMENDADA	Ø interior de 8 mm

### N-B10CL



**NITTO KOHKI**  
**BELTON**

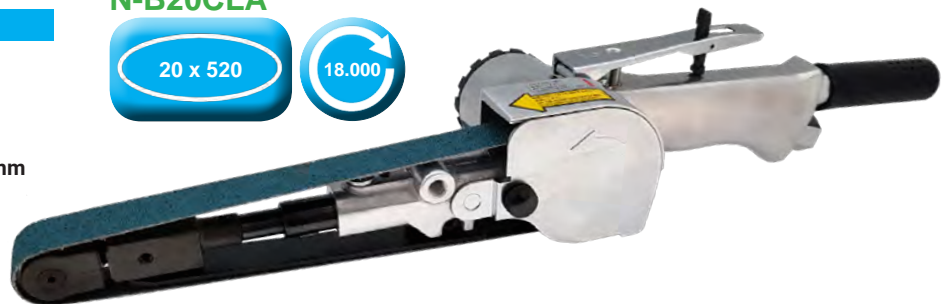
**ALTERNATIVA AL DESCATALOGADO**  
**N-B10N PÁGINA 122 DEL CATÁLOGO 17**

### N-B20CLA

#### LIJADORA DE BANDA 20 x 520 mm

BANDA ANCHO X DESARROLLO	20 x 520 mm
RPM	18.000
POTENCIA	430 w
PESO	1,50 Kg
DIMENSIONES	410 x 175 x 24 mm
CONSUMO DE AIRE	520 l/m
ENTRADA DE AIRE	1/4"
SALIDA DE AIRE	Trasera
USO	***
PRESIÓN RECOMENDADA	6,2 bar
MANGUERA RECOMENDADA	Ø interior de 8 mm

### N-B20CLA



**NITTO KOHKI**  
**BELTON**

**ALTERNATIVA AL DESCATALOGADO**  
**N-B20N PÁGINA 123 DEL CATÁLOGO 17**

### N-B30CL

#### LIJADORA DE BANDA 30 x 540 mm

BANDA ANCHO X DESARROLLO	30 x 540 mm
RPM	15.000
POTENCIA	540 w
PESO	2,40 Kg
DIMENSIONES	440 x 140 x 31 mm
CONSUMO DE AIRE	720 l/m
ENTRADA DE AIRE	1/4"
SALIDA DE AIRE	Trasera
USO	***
PRESIÓN RECOMENDADA	6,2 bar
MANGUERA RECOMENDADA	Ø interior de 8 mm

### N-B30CL



**NITTO KOHKI**  
**BELTON**

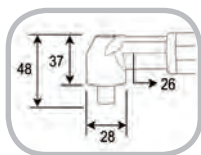
**ALTERNATIVA AL DESCATALOGADO**  
**N-B30N PÁGINA 123 DEL CATÁLOGO 17**



### LAR-ASTA020W1

#### ATORNILLADOR ACODADO CON DESCONEXIÓN

EJE DE SALIDA	3/8"
CAPACIDAD	M6 - M10
PAR	5 - 28 Nm
RPM	250
PESO	1,40 Kg
DIMENSIONES A x B	338 x 43 mm
CONSUMO DE AIRE	550 l/m
ENTRADA DE AIRE	1/4"
SALIDA DE AIRE	Trasera
USO	**
PRESIÓN RECOMENDADA	6,2 bar
MANGUERA RECOMENDADA	Ø interior de 8 mm



EMBRAGUE CON DESCONEXIÓN  
REGULACIÓN EXTERIOR

### LAR-ASTA020W1



CON DESCONEXIÓN  
PARADA AUTOMÁTICA

### LAR-319

#### DOBLADORA-SOLAPADORA PUNZONADORA

CAPACIDAD DE CHAPA	1,6 mm
PUNZÓN / PROFUNDIDAD	Ø 3 mm / 7 mm
ANCHURA SOLAPA	12 mm
ALTURA SOLAPA	1,00 mm
PESO	1,25 Kg
DIMENSIONES A x B	245 x 55 mm
CONSUMO DE AIRE	1,5 l/Operación
ENTRADA DE AIRE	1/4"
SALIDA DE AIRE	Lateral
USO	*
PRESIÓN RECOMENDADA	6,2 bar
MANGUERA RECOMENDADA	Ø interior de 8 mm

### LAR-319



### N-JEX20

#### MARTILLO DE AGUJAS RECTOS DE BAJA VIBRACIÓN

NÚMERO DE AGUJAS	12 x Ø 3 mm
GOLPES / MINUTO	4.000
Ø PISTON	20 mm
CARRERA	27 mm
PESO	2,75 Kg
LONGITUD	261 mm
CONSUMO DE AIRE	250 l/m
ENTRADA DE AIRE	3/8"
SALIDA DE AIRE	Frontal
USO	***
PRESIÓN RECOMENDADA	6,2 bar
MANGUERA RECOMENDADA	Ø interior de 10 mm

### N-JEX20



DOTACIÓN: 12 AGUJAS DE Ø 3 mm x 180 mm L  
OPCIONAL: 29 AGUJAS DE Ø 2 mm x 180 mm L

La reducción de las vibraciones elimina el riesgo de lesiones y mejora el control y el rendimiento del operario

**NITTO KOHKI**  
**JET CHISEL**



## LAR-ASAM3S

PISTOLA PARA LA APLICACIÓN EN CORDÓN DE SELLANTES, ADHESIVOS, MASILLAS Y MATERIALES DE BAJA Y MEDIA DENSIDAD CON BOLSAS NORMALIZADAS DE Ø 50 mm HASTA 400 ml.

CUERPO DE ALUMINIO

VÁLVULA DE DESCARGA PARA CORTE INMEDIATO DE SALIDA DE PRODUCTO AL SOLTAR EL GATILLO, CONSIGUIENDO UNA MAYOR PRECISIÓN Y CONTROL EN SU APLICACIÓN

REGULADOR DE PRESIÓN MICROMÉTRICO PARA CONTROLAR LA CANTIDAD DE PRODUCTO APLICADO.

PESO **0,95 Kg**

DIMENSIONES A x B x C x D **315 X 210 X 70 mm**

CONSUMO DE AIRE **220 l/m**

ENTRADA DE AIRE **1/4 M**

USO **\*\*\***

PRESIÓN DE TRABAJO **7 bar**

MANGUERA RECOMENDADA **Ø interior de 8 mm**



## LAR-PSREG2

PISTOLA DE SOPLADO CON REGULADOR DE CAUDAL

CUERPO DE POLÍMERO

REGULADOR DE CAUDAL

BOQUILLA METÁLICA DE 110 mm

BOQUILLA ANTI-RAYADURAS

ERGONOMÍA CON ADAPTACIÓN A LA MANO

DOS SISTEMAS DE SUJECIÓN ANILLO O GATILLO

VÁLVULA PROGRESIVA CON DISEÑO ESTANCO

CONFORME A REGLAMENTACIÓN OSHA

CONEXIÓN DE ENTRADA CON INSERTO DE LATÓN

PESO **0,16 Kg**

ENTRADA DE AIRE **1/4**

PRESIÓN MÁXIMA DE TRABAJO **10 bar**

TEMPERATURA **-5 a + 60°C**

CAUDAL MÁXIMO **250 l/m**



## LAR-PS270

PISTOLA DE SOPLADO

CUERPO DE POLÍMERO

BOQUILLA METÁLICA DE 270 mm

VÁLVULA PROGRESIVA

CONEXIÓN DE ENTRADA CON INSERTO DE LATÓN

PESO **0,14 Kg**

ENTRADA DE AIRE **1/4**

PRESIÓN MÁXIMA DE TRABAJO **10 bar**

TEMPERATURA **-5 a + 60°C**

**ALTERNATIVA AL DESCATALOGADO  
LAR-PS330 PÁGINA 180 DEL CATÁLOGO 17**





### PORTAMACHOS PARA LLAVES DE IMPACTO CON EJE 1/2"



PORTAMACHOS EJE DE 1/2"			
Modelo	Eje Cuadrado	Capacidad Macho	
AC-PM12M12	1/2"	M5 - M12	
AC-PM12M20		M12 - M20	



Indicados para repaso y limpieza de roscas.  
Con el fin de evitar roturas de los machos, es necesario ajustar el par de apriete de la llave de impacto.



REPUESTO MORDAZAS + MUELLE		
Modelo	Para	
AC-PM12MM	AC-PM12M12 M5 - M12	
AC-PM20MM	AC-PM12M20 M12 - M20	

### PINZAS

Pinza	Modelo	Ø Pinza mm	Rosca	Para
	AC-PINZA6506H	6	3/8" - 16	KPT-NG65 / NG75 PORTAPINZA-PINZA + TUERCA HEXAGONAL (2 PIEZAS)
	AC-P729B5	5	-	LAR-729B PINZA

### PLAQUITAS PARA N-CB01 Y LAR-KC01 8,30 x 8,30 x 8,30 mm (Disponen de corte en las tres caras)

Plaquita	Modelo	Tipo de corte	Para
	AC-PCCB01SUS	Recto Para acero inoxidable	N-CB01 y LAR-KC01
	AC-PCCB01R1	R1 Para acero de dureza media	N-CB01 y LAR-KC01

### HOJAS DE SIERRA PARA DG-PPP35AX ANCHURA / ESPESOR: 28 / 1,5 mm



Modelo	Longitud mm	Nº Dientes
AC-HSPPP350N400	400	15
AC-HSPPP350N500	500	15

### CUCHILLAS PARA ALICATES



TIPO ZSX -  
CORTE METAL - ALAMBRE PIANO  
AC-CR6072W, AC-CR6073W,  
AC-CR6074W, AC-CR6076W



TIPO SXPC - CORTE METAL  
AC-CR6078

Modelo	TIPO	Uso recomendado - Capacidad de corte Ø mm					Para Alicates
		Metal - Alambre			Plástico		
		Hierro dulce	Cobre	Piano	Blando	Duro	
AC-CR6072W	ZS2 Metal Duro	0,5	1	0,3	-	-	LAR-6072
AC-CR6073W	ZS4	1	1,6	0,5	-	-	LAR-6073
AC-CR6074W	ZS5 Metal Duro	2	2,6	1	-	-	LAR-6074
AC-CR6076W	ZS7P Metal Duro	4	4,8	1,2	-	-	LAR-6076 / 6078 / MSP30
AC-CR6078	S8PC	4	4,8	-	-	-	LAR-6078 / MSP30

### ABRASIVOS



DISCOS DE LIJA DELTA VELCRO 100 x 150 mm  
CON 7 AGUJEROS PARA BEX-OS333CA1  
Embajale de 100 unidades



DISCOS DE LIJA VELCRO Ø 75 mm SIN AGUJEROS

Modelo	mm	Grano	Agujeros	Sujeción
AC-DLT060V7	100 x 150	P60	7	Velcro
AC-DLT080V7	100 x 150	P80	7	Velcro
AC-DLT120V7	100 x 150	P120	7	Velcro
AC-DLT180V7	100 x 150	P180	7	Velcro
AC-DLT240V7	100 x 150	P240	7	Velcro
AC-DLT320V7	100 x 150	P320	7	Velcro
AC-DLT400V7	100 x 150	P400	7	Velcro

Modelo	mm	Grano	Agujeros	Sujeción
AC-DLV75180	75	P180	-	Velcro

## ESPIRALES MONTADOS CON ENCHUFE RÁPIDO Y CONECTOR SERIE 120 (ISO 6150B-12)



CÓDIGO ESPIRAL MONTADO CON ENCHUFE RÁPIDO Y CONECTOR S120	Ø Interior mm	Ø Exterior mm	Longitud Lineal metros	Longitud Recogida m	Ø Exterior Espira mm	Rosca giratoria Entrada y Salida	Presión máxima bar
LAR-E010S120	5	8	3	0,25	50	1/4" M	10
LAR-E020S120			6	0,45	50	1/4" M	10
LAR-E030S120			9	0,65	50	1/4" M	10
LAR-E050S120			15	1,00	50	1/4" M	10
LAR-E110S120	6,5	9,5	3	0,25	70	1/4" M	10
LAR-E120S120			6	0,40	70	1/4" M	10
LAR-E130S120			9	0,50	70	1/4" M	10
LAR-E150S120			15	0,90	70	1/4" M	10
LAR-E210S120	8	12	3	0,20	90	1/4" M	10
LAR-E220S120			6	0,40	90	1/4" M	10
LAR-E230S120			9	0,50	90	1/4" M	10
LAR-E250S120			15	0,85	90	1/4" M	10

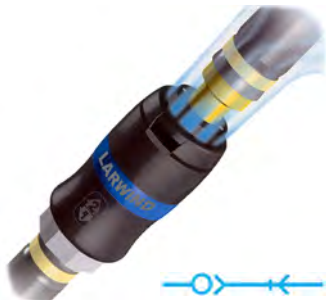
## LATIGUILLOS INTERMEDIOS PARA MARTILLOS CINCELADORES

Evita el deterioro y las roturas prematuras provocadas por las vibraciones de las roscas y espigas de entrada de aire del martillo cincelador



Modelo	Rosca Macho	A	Conector	MANGUERA PVC		
				Ø Interior mm	Ø Exterior mm	Longitud mm
AC-LM14S3	1/4" M	A	S-3CE10 SERIE 120 (ISO 6150B-12)	10	15	250
AC-LM38S3	3/8" M		S-3CE10 SERIE 120 (ISO 6150B-12)	10	15	250
AC-LM14S6	1/4" M		S-6CE10 SERIE 100 (ESTANDAR EUROPEO)	10	15	250
AC-LM38S6	3/8" M		S-6CE10 SERIE 100 (ESTANDAR EUROPEO)	10	15	250





- **PASO 1.** Una primera tracción hacia abajo permite la descompresión.
- **PASO 2.** Una segunda tracción hacia arriba permite la liberación del conector.



- Enchufes rápidos con un mecanismo de seguridad que evita latigazos accidentales de la manguera cumpliendo las exigencias de la norma ISO 4414 – DIN EN 983. Antes de la liberación del conector del enchufe de alimentación, mediante un simple movimiento del cuerpo del enchufe, se produce la descompresión en el mismo, evitando la posibilidad del retroceso de la manguera de alimentación.
- Cuerpo de composite con un diseño libre de aristas, permite su uso en trabajos donde exista riesgo de producirse rayaduras tales como superficies pulidas o barnizadas, en carrocerías, muebles,.....
- Enchufes antiestáticos, lo cual evita la atracción de polvo a la superficie de trabajo, durante la aplicación de lacas y barnices.
- Alta resistencia a la abrasión, al aplastamiento o deformación, a los impactos y a la oxidación y su ligereza, permite a los operarios realizar trabajos precisos y con un menor cansancio.
- **Presión de trabajo:** 0 - 16 bar. **Temperatura:** -15°C +70°C. **Junta:** NBR. **Cuerpo, válvula, manguito, clips y anillo:** Composite con fibra.
- **Muelle:** acero inoxidable. **Conexión entrada:** Acero. Simple obturación.

### SERIE PR-S7

Paso: Ø 7,2 mm  
Caudal: 1.000 l/m



- **Caudal:** 1.000 l/m. **Paso:** Ø 7,2 mm.
- **Conector:** Latón.
- **Compatible:** Steinco 125, Rectus 25/26, Prevost ESI 07, Tema 1600.

### Enchufes



Referencia	Rosca Hembra
PR-S7EH14	G1/4
PR-S7EH38	G3/8
PR-S7EH12	G1/2



Referencia	Rosca Macho
PR-S7EM14	G1/4
PR-S7EM38	G3/8
PR-S7EM12	G1/2



Referencia	Espiga Ø mm
PR-S7EE6	6 - 7
PR-S7EE8	8
PR-S7EE10	10
PR-S7EE13	13

### Conectores



Referencia	Rosca Hembra
S-6CH14	G1/4
S-6CH38	G3/8
S-6CH12	G1/2



Referencia	Rosca Macho
S-6CM14	G1/4
S-6CM38	G3/8
S-6CM12	G1/2



Referencia	Espiga Ø mm
S-6CE8	8
S-6CE10	10
S-6CE13	13

## RACORDAJE

### Espiga Macho Cónica



Referencia	Ø Espiga - Rosca Macho mm
S-AE1838	Ø 18 mm - 3/8
S-AE1834	Ø 18 mm - 3/4
S-AE2534	Ø 25 mm - 3/4
S-AE251	Ø 25 mm - 1

### Unión Doble Hembra



Referencia	Rosca
S-AS030806	1 - 1

### Reducción/Unión Cónica Macho - Hembra



Referencia	Tipo	Rosca
S-AS031222	A	Macho 1 - Hembra 1/2
S-AS031223	A	Macho 1 - Hembra 3/4

## ARTÍCULOS DESCATALOGADOS INCLUIDOS EN CÁLOGO 17 Y SUS ALTERNATIVAS

MODELO DESCATALOGADO	DESCRIPCIÓN	PÁGINA CATÁLOGO 17	▶	MODELO ALTERNATIVO	DESCRIPCIÓN
AC-BU202033	Bujarda metal duro 20x20 mm 3x3 dientes	160	▶	NO DISPONIBLE	
AC-BU202044	Bujarda metal duro 20x20 mm 4x4 dientes	160	▶	NO DISPONIBLE	
AC-BU202055	Bujarda metal duro 20x20 mm 5x5 dientes	160	▶	NO DISPONIBLE	
AC-BU404066	Bujarda metal duro 40x40 mm 6x6 dientes	160	▶	NO DISPONIBLE	
AC-BU404066A	Bujarda metal duro 40x40 mm 6x6 d CP	160	▶	NO DISPONIBLE	
AC-BU404088	Bujarda metal duro 40x40 mm 8x8 dientes	160	▶	NO DISPONIBLE	
AC-BU404088A	Bujarda metal duro 40x40 mm 8x8 d CP	160	▶	NO DISPONIBLE	
AC-BUA1	Mango bujarda HA67/90/1520/330/221	160	▶	NO DISPONIBLE	
AC-BUA2	Mango bujarda F3/F5/CH24	160	▶	NO DISPONIBLE	
AC-BUA3	Mango bujarda LAR-780B	160	▶	NO DISPONIBLE	
AC-BUA4	Mango bujarda LAR-1S/2S/3S/4S	160	▶	NO DISPONIBLE	
AC-BUA5	Mango bujarda KPT-NC0H	160	▶	NO DISPONIBLE	
AC-BUA6	Mango bujarda KPT-NC1/2/3/4H	160	▶	NO DISPONIBLE	
AC-BUA7	Mango bujarda LAR-SD1521	160	▶	NO DISPONIBLE	
AC-PQM1312	Portabrocas metalico automatico Ø 1,5-13mm-1/2"-20h	062	▶	AC-PST1312	Portabrocas metalico automatico Ø 1,5-13mm-1/2"-20h
AC-ANS45	Racor flexible 45° macho hembra 1/4	309	▶	NO DISPONIBLE	
AC-ANS90G	Racor flexible 90° macho hembra 1/4	309	▶	NO DISPONIBLE	
DG-PB35CL45XK	Amoladora recta giro izq. - Ø 6mm-22.000 RPM	259	▶	DG-GDS050200BXIL	Amoladora recta giro izq. - Ø 6mm-20.000 RPM
DG-SMP110-34ZAEX	Llave impacto 3/4" certificacion ATEX	259	▶	DG-SMP140-34XEX	Llave impacto 3/4" certificación ATEX
DG-SMP110-1ZAEX	Llave impacto 1" certificacion ATEX	259	▶	DG-SMS210-1XEX	Llave impacto 1" certificación ATEX
KPT-02	Mini lubricador de 1/4"	297	▶	AC-ML14	Mini lubricador de 1/4"
N-B10N	Lijadora de banda 10 x 330 mm	122	▶	N-B10CL	Lijadora de banda 10 x 330 mm
N-B20N	Lijadora de banda 20 x 520 mm	123	▶	N-B20CLA	Lijadora de banda 20 x 520 mm
N-B30N	Lijadora de banda 30 x 540 mm	123	▶	N-B30CL	Lijadora de banda 30 x 540 mm
N-MLG25	Desbarbadora angular Ø 58 mm 19.000 RPM	115	▶	N-MYG25	Desbarbadora angular Ø 58 mm 19.000 RPM
N-MLG40	Desbarbadora angular Ø 100 mm 13.000 RPM	115	▶	N-MYG40	Desbarbadora angular Ø 100 mm 13.000 RPM
N-MLG50	Desbarbadora angular Ø 125 mm 11.000 RPM	116	▶	N-MYG50	Desbarbadora angular Ø 125 mm 11.000 RPM
N-MLG70	Desbarbadora angular Ø 180 mm 7.600 RPM	117	▶	N-MYG70	Desbarbadora angular Ø 180 mm 7.600 RPM
N-MLS20	Amoladora angular 90°-Ø 6mm-19.000 RPM	105	▶	N-MYS20	Amoladora angular 90°-Ø 6mm-19.000 RPM
N-MAG50	Desbarbadora angular Ø 125 mm 12.000 RPM	116	▶	N-MYG50	Desbarbadora angular Ø 125 mm 11.000 RPM
LAR-PS330	Pistola soplado boquilla metalica 330 mm	180	▶	LAR-PS270	Pistola soplado boquilla metalica 270 mm
S-123EEE6	Enchufe rapido seguridad espiga 6 mm123E	303	▶	NO DISPONIBLE	
S-123EEE8	Enchufe rapido seguridad espiga 8 mm123E	303	▶	NO DISPONIBLE	
S-123EEE10	Enchufe rapido seguridad espiga 10mm123E	303	▶	NO DISPONIBLE	
S-123EEE13	Enchufe rapido seguridad espiga 13mm123E	303	▶	NO DISPONIBLE	
S-123EEH14	Enchufe rapido seguridad hembra 1/4"123E	303	▶	NO DISPONIBLE	
S-123EEH38	Enchufe rapido seguridad hembra 3/8"123E	303	▶	NO DISPONIBLE	
S-123EEH12	Enchufe rapido seguridad hembra 1/2"123E	303	▶	NO DISPONIBLE	
S-123EEM14	Enchufe rapido seguridad macho 1/4"123E	303	▶	NO DISPONIBLE	
S-123EEM38	Enchufe rapido seguridad macho 3/8"123E	303	▶	NO DISPONIBLE	
S-123EEM12	Enchufe rapido seguridad macho 1/2"123E	303	▶	NO DISPONIBLE	
S-125EEE6	Enchufe rapido seguridad espiga 6 mm125E	303	▶	NO DISPONIBLE	
S-125EEE8	Enchufe rapido seguridad espiga 8 mm125E	303	▶	NO DISPONIBLE	
S-125EEE10	Enchufe rapido seguridad espiga 10mm125E	303	▶	NO DISPONIBLE	
S-125EEE13	Enchufe rapido seguridad espiga 13mm125E	303	▶	NO DISPONIBLE	
S-125EEH14	Enchufe rapido seguridad hembra 1/4"125E	303	▶	NO DISPONIBLE	
S-125EEH38	Enchufe rapido seguridad hembra 3/8"125E	303	▶	NO DISPONIBLE	
S-125EEH12	Enchufe rapido seguridad hembra 1/2"125E	303	▶	NO DISPONIBLE	
S-125EEM14	Enchufe rapido seguridad macho 1/4"125E	303	▶	NO DISPONIBLE	
S-125EEM38	Enchufe rapido seguridad macho 3/8"125E	303	▶	NO DISPONIBLE	
S-125EEM12	Enchufe rapido seguridad macho 1/2"125E	303	▶	NO DISPONIBLE	

 **LARWIND NEUMATICA, S.A.**  
 Polígono Arriagane, Parcela 14 Alta (Boroa)  
 48340 – AMOREBIETA-ETXANO (Bizkaia)  
 C.I.F./ V.A.T.: ESA48177547  
 Tfno: +34 94 631 20 03  
 Fax: +34 94 631 35 12  
 Whatsapp: +34 696 924 968  
 Website: <http://www.larwind.com>  
 Email: [larwind@larwind.es](mailto:larwind@larwind.es)



# LA BARRERA

**Novedades**  
**Marzo 2019 S0319**

