

Los martillos desincrustadores de agujas se utilizan para eliminar óxidos, hormigón, pintura, sobrantes de soldaduras, escoria. Debido a su adaptabilidad a contornos y esquinas son idóneos para arranque y limpieza de material en superficies irregulares.



Las agujas se adaptan al contorno de la superficie que se esté trabajando

NITTO KOHKI
JET CHISEL



N-AJC16



DOTACIÓN: 3 AGUJAS DE Ø 3 mm x 180 mm L
OPCIONAL: 7 AGUJAS DE Ø 2 mm x 180 mm L

NITTO KOHKI
JET CHISEL



N-JT20



DOTACIÓN: 12 AGUJAS DE Ø 3 mm x 180 mm L
OPCIONAL: 29 AGUJAS DE Ø 2 mm x 180 mm L

LAR-MA123



DOTACIÓN: 12 AGUJAS DE Ø 3 mm x 125 mm L
CINCEL PALA DE 12 mm
PUEDE SER UTILIZADO COMO MARTILLO CINCELADOR

KPT-F6

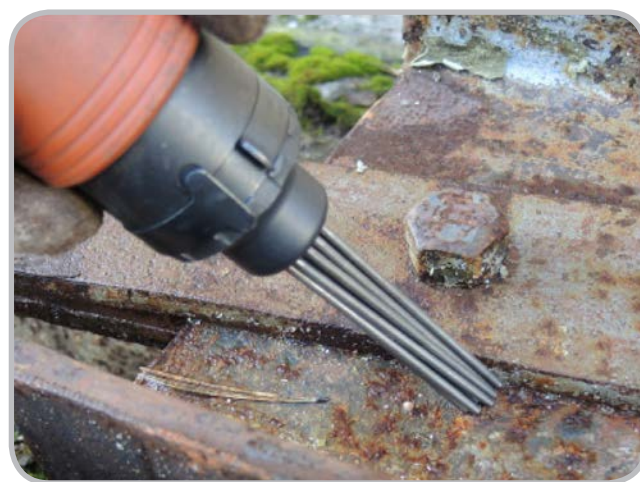


DOTACIÓN: 19 AGUJAS DE Ø 3 mm x 180 mm L
CINCEL PALA CURVO DE 35 mm
PUEDE SER UTILIZADO COMO MARTILLO CINCELADOR KPT-F5

LAR-F6



DOTACIÓN: 19 AGUJAS DE Ø 3 mm x 180 mm L
PUEDE SER UTILIZADO COMO MARTILLO CINCELADOR LAR-F5 CON EL CINCEL ADECUADO



Para utilizar agujas de diferente diámetro al de la dotación, también es necesario cambiar el soporte adecuado a las mismas.

MODELO	Número de Agujas	Golpes/Minuto	Ø Pistón mm	Carrera mm	Peso Kg	Longitud mm	Consumo l/min	Entrada de aire	Salida de aire	Uso
N-AJC16	3 x Ø 3 mm	6.000	16	20	1,00	320	150	3/8	Frontal	***
N-JT20	12 x Ø 3 mm	4.000	20	27	2,40	350	200	3/8	Frontal	***
LAR-MA123	12 x Ø 3 mm	4.800	18	27	1,20	275	250	1/4	Frontal	*
KPT-F6	19 x Ø 3 mm	4.000	25	22	2,60	410	300	1/4	Frontal	***
LAR-F6	19 x Ø 3 mm	4.000	25	22	2,60	410	300	1/4	Frontal	**

Especificaciones obtenidas a una presión de aire constante de 6,2 bar. Manguera recomendada de Ø interior de 10 mm

NITTO KOHKI
JET CHISEL



N-JC16



DOTACIÓN: 29 AGUJAS DE Ø 2 mm x 180 mm L



LAR-2505



DOTACIÓN: 19 AGUJAS DE Ø 3 mm x 180 mm L
OPCIONAL: 29 AGUJAS DE Ø 2 mm x 180 mm L



KPT-F4



DOTACIÓN: 13 AGUJAS DE Ø 3 mm x 180 mm L
CINCEL PALA CURVO DE 35 mm
PUEDE SER UTILIZADO COMO MARTILLO CINCELADOR KPT-F3



AC-CA2505

TUBO FRONTAL DE ASPIRACIÓN DE
RECOGIDA DE PARTÍCULAS PARA LAR-2505
Ø EXTERIOR TOMA DE ASPIRACIÓN 38 mm

NITTO KOHKI
JET CHISEL



N-JEX24



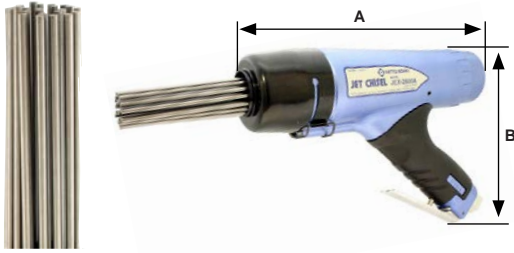
DOTACIÓN: 23 AGUJAS DE Ø 3 mm x 180 mm L
OPCIONAL: 53 AGUJAS DE Ø 2 mm x 180 mm L



! Para utilizar agujas de diferente diámetro al de la dotación, también es necesario cambiar el soporte adecuado a las mismas.

MODELO	Número de Agujas	Golpes/Minuto	Ø Pistón mm	Carrera mm	Peso Kg	Dimensiones mm A x B	Consumo l/min	Entrada de aire	Salida de aire	Uso
N-JC16	29 x Ø 2 mm	4.000	16	18	1,40	260 x 170	150	3/8	Frontal	***
KPT-F4	13 x Ø 3 mm	4.000	20	22	2,60	375 x 160	250	1/4	Frontal	***
LAR-2505	19 x Ø 3 mm	3.700	23,50	24	2.70	320 x 170	250	1/4	Frontal	**
N-JEX24	23 x Ø 3 mm	4.000	24	29	2,70	305 x 170	270	3/8	Frontal	***

Especificaciones obtenidas a una presión de aire constante de 6,2 bar. Manguera recomendada de Ø interior de 10 mm



NITTO KOHKI
JET CHISEL



N-JEX28



DOTACIÓN: 28 AGUJAS DE Ø 3 mm x 180 mm L
14 AGUJAS DE Ø 4 mm x 180 mm L
OPCIONAL: 66 AGUJAS DE Ø 2 mm x 180 mm L

NITTO KOHKI
JET CHISEL



N-JEX2800A



DOTACIÓN: 28 AGUJAS DE Ø 3 mm x 180 mm L
14 AGUJAS DE Ø 4 mm x 180 mm L
OPCIONAL: 66 AGUJAS DE Ø 2 mm x 180 mm L

La reducción de las vibraciones elimina el riesgo de lesiones y mejora el control y el rendimiento del operario



LAR-2503



DOTACIÓN: 28 AGUJAS DE Ø 3 mm x 180 mm L
OPCIONAL: 66 AGUJAS DE Ø 2 mm x 180 mm L
14 AGUJAS DE Ø 4 mm x 180 mm L



LAR-2504



DOTACIÓN: 35 AGUJAS DE Ø 4 mm x 180 mm L
OPCIONAL: 49 AGUJAS DE Ø 3 mm x 180 mm L



Para utilizar agujas de diferente diámetro al de la dotación, también es necesario cambiar el soporte adecuado a las mismas.

MODELO	Número de Agujas	Golpes/Minuto	Ø Pistón mm	Carrera mm	Peso Kg	Dimensiones A x B mm	Consumo l/min	Entrada de aire	Salida de aire	Uso
N-JEX28	28 x Ø 3 mm 14 x Ø 4 mm	4.500	28	27	3,50	325 x 180	350	3/8	Frontal	***
N-JEX2800A	28 x Ø 3 mm 14 x Ø 4 mm	3.700	28	29	3,25	330 x 165	430	3/8	Frontal	***
LAR-2503	28 x Ø 3 mm	3.500	28	28	3,60	320 x 180	350	3/8	Frontal	**
LAR-2504	35 x Ø 4 mm	2.500	33	52	6,00	390 x 210	450	1/4	Frontal	**

Especificaciones obtenidas a una presión de aire constante de 6,2 bar. Manguera recomendada de Ø interior de 10 mm



ELECTRIC NEEDLE SCALER



N-EJC32A

220-240V 50/60 Hz



15 x Ø 3 mm



3.000

DOTACIÓN: 15 AGUJAS DE Ø 3 mm x 180 mm L
OPCIONAL: 32 AGUJAS DE Ø 2 mm x 180 mm L



CON LA FINALIDAD DE NO CAUSAR DAÑOS IMPORTANTES EN LOS MARTILLOS DE AGUJAS ELÉCTRICOS, ES OBLIGATORIO NO TRABAJAR MÁS DE 30 minutos SEGUIDOS, CON UNA PARADA DE 10 minutos ANTES DE VOLVER A COMENZAR EL TRABAJO.



Para utilizar agujas de diferente diámetro al de la dotación, también es necesario cambiar el soporte adecuado a las mismas.

MODELO	Voltaje	Potencia	Número de Agujas	Golpes/Minuto	Peso Kg	Dimensiones A x B mm	Longitud de cable	Uso
N-EJC32A	220-240V 50/60 Hz	300 W	15 x Ø 3 mm	3.000	4,60	590 x 175	2,50 m	***

AGUJAS Y SOPORTES PARA MARTILLOS DE AGUJAS



AGUJAS DE ACERO NITTO KOHKI

MODELO	PN	Ø x Longitud
AC-AMH2	TA98781	Ø 2 x 180 mm
AC-AMH3125	-	Ø 3 x 125 mm
AC-AMH3	TA98782	Ø 3 x 180 mm
AC-AMH3300	TA9A216	Ø 3 x 300 mm
AC-AMH4	TA98783	Ø 4 x 180 mm

AGUJAS DE ACERO INOXIDABLE SUS304

MODELO	PN	Ø x Longitud
AC-AMH2SUS	TA9A318	Ø 2 x 180 mm
AC-AMH3SUS	TA9A320	Ø 3 x 180 mm

AGUJAS DE BERILIO ANTICHISPA

MODELO	PN	Ø x Longitud
AC-AMH3BE	TA9A3280	Ø 3 x 180 mm



SOPORTES DE AGUJAS

MODELO	PN	Descripcion	Para
AC-SAAJC1602	TQ05210	7 agujas de Ø 2 mm	N-AJC16
AC-SAAJC1603	TQ04554	3 agujas de Ø 3 mm	
AC-SAJT2002	TP00338	29 agujas de Ø 2 mm	N-JT20
AC-SAJT2003	TP00337	12 agujas de Ø 3 mm	
AC-SAMA12303	288-17	12 agujas de Ø 3 mm	LAR-MA123
AC-SAF6K03	F25CNK30	19 agujas de Ø 3 mm	KPT-F6
AC-SAF6T03	270-25	19 agujas de Ø 3 mm	LAR-F6
AC-SAJC1602	TP00290	19 agujas de Ø 2 mm	N-JC16
AC-SAF403	PF20NK30	13 agujas de Ø 3 mm	KPT-F4

SOPORTES DE AGUJAS

MODELO	PN	Descripcion	Para
AC-SA250502	110-17B	29 agujas de Ø 2 mm	LAR-2505
AC-SA250503	110-17A	19 agujas de Ø 3 mm	
AC-SAJEX2402	TP02244	53 agujas de Ø 2 mm	N-JEX24
AC-SAJEX2403	TP02245	23 agujas de Ø 3 mm	
AC-SAJEX2802	TP01499	66 agujas de Ø 2 mm	
AC-SAJEX2803	TP01461	28 agujas de Ø 3 mm	N-JEX28 N-JEX2800A
AC-SAJEX2804	TP01462	14 agujas de Ø 4 mm	
AC-SA250302	01A470	66 agujas de Ø 2 mm	
AC-SA250303	01A461	28 agujas de Ø 3 mm	LAR-2503
AC-SA250304	01A462	14 agujas de Ø 4 mm	
AC-SA250403	120-08B	49 agujas de Ø 3 mm	
AC-SA250404	120-08A	35 agujas de Ø 4 mm	LAR-2504
AC-SAEJC3202	TP16475	32 agujas de Ø 2 mm	N-ECJ32A
AC-SAEJC3203	TP16301	15 agujas de Ø 3 mm	N-EJC32A115